



和歌山病院

保育士のお仕事内容紹介

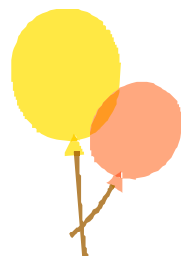


【保育士配置数】

◎主任保育士1名、保育士10名

【事業概要】

- ・入院支援：159床（重症心身障害児（者））
*療養介護、医療型障害児入所支援
- ・在宅支援
 - 1) 通所：定員5名（重症心身障害児（者））
*多機能型事業所
（生活介護、児童発達支援、
放課後等デイサービス）
 - 2) 短期入所（3床）
 - 3) 日中一時支援（3名）
 - 4) 巡回相談（3圏域）



いつも笑顔を忘れずに、
一人ひとりの個性を大切、
思いに寄り添った支援を
目指しています。

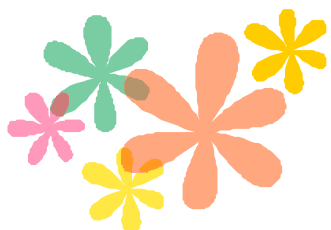
【保育士業務】

～1日のスケジュール～

- 9：00 出勤（遅出勤務9:30出勤）
- 9：15 ミーティング
（情報共有・情報交換）
- 9：30 活動準備
- 10：00 療育支援（グループ）
- 11：30 食事支援
- 12：30 休憩
- 13：30 活動準備
- 14：00 療育支援（グループ）
- 15：30 療育支援（余暇・個別）
- 16：00 ミーティング等
- 17：00 食事支援
- 17：45 退勤（遅出勤務18:15退勤）

【研修（部署内開催）】

- ・新採用者研修
- ・実習技能研修
- ・療育技術スキルアップ研修



行事支援の様子

花火会



運動会



クリスマス会

ハロウィン



《療育の4本柱》

ムーブメント、スヌーズレン、アタッチメントセラピー、音楽療法の4本柱を基に、楽しみながら目標達成に向けて取り組むことができるよう、障害・症状・年齢に応じ創意工夫をした活動や行事を展開しています。

①ムーブメント

やってみよう
とする気持ちを
高め、動きを
引き出す



②スヌーズレン

心を整える



③アタッチメントセラピー

人と人がふれあう
ことで心も身体も
温まる



④音楽療法

心と身体に
働きかける